

## Mi Plan de acción

- Voy a revisar mi historial familiar para cáncer de ovario
- Voy a revisar mi historial familiar para cáncer de mama y colorrectal
- Estaré atenta a los síntomas de cáncer de ovario
- Voy hablar con mi médico sobre el cáncer de ovario

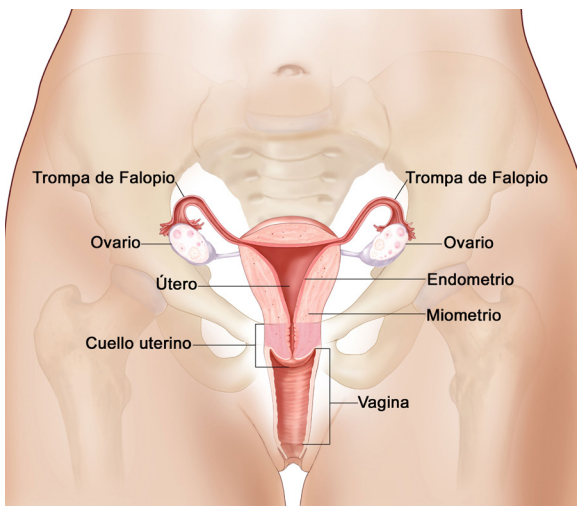


Cáncer de ovario

## ¿Dónde puedo obtener más información?

Para una cita, llame al  
1-888-369-2427 (888-FOX-CHASE)  
O visite [www.foxchase.org](http://www.foxchase.org)

Centro de educación y recursos de  
**Fox Chase Cancer Center**  
215-214-1618  
[recstaff@fcc.edu](mailto:recstaff@fcc.edu)



Anatomía del sistema reproductivo femenino

El Sistema de Salud de Temple se refiere a las actividades de salud, educación y de investigación realizados por los afiliados de Temple University Health System (TUHS) y por la Escuela de Medicina Lewis Katz de la Universidad Temple.

TUHS ni proporciona ni controla la prestación de atención médica. Todo cuidado médico es siempre proveído por los miembros de organizaciones o proveedores de cuidado médico independientes afiliados a las organizaciones asociadas a TUHS.

Cada organización integrante de TUHS pertenece y es operado en conformidad con sus documentos administrativos gobernantes.



Lo que necesita saber...



## ¿Estoy en riesgo para el cáncer de ovario?

No hay manera de saber con seguridad si se va a contraer cáncer de ovario. Ciertas cosas aumentan sus posibilidades. Estos son los llamados factores de riesgo. Revise sus factores de riesgo abajo, para el cáncer de ovario:

- Mi madre o hermana tuvieron, cáncer de mama, ovario o cáncer colorrectal
- He tenido cáncer de mama (seno) o colon
- Soy una mujer mayor de 50 años y ya pase la menopausia
- Nunca ha tenido hijos o tuvo hijos después de los 35 años de edad
- Comenzó a menstruar (período) a una edad temprana - antes de los 12 años
- He tomado terapia de reemplazo de estrógeno por muchos años
- He heredado el síndrome de cáncer hereditario como el cáncer de mama y el síndrome de cáncer de ovario que es causado por mutaciones en los genes BRCA1 O BRCA2

Si ha **marcado** cualquiera de estos factores de riesgo, puede ser de riesgo para cáncer de ovario.

## ¿Cuáles son los síntomas del cáncer de ovario?

Varios estudios muestran que el cáncer de ovario en etapa temprana, pueden causar los siguientes síntomas:

- Hinchazón
- Dolor pélvico o abdominal
- Problemas para comer o sentirse llena rápidamente
- Síntomas urinarios (urgencia o necesidad de ir a menudo)

## ¿Por qué debería estar preocupada por el cáncer de ovario?

Los síntomas de cáncer de ovario no se desarrollan hasta que la probabilidad de curación es baja. Algunas veces hay síntomas leves y otras veces no hay ningún síntoma antes del diagnóstico.

Como mujer, tenga en cuenta e informe a su médico acerca de cualquier cambio que no sea 'normal'.

El número de los síntomas que tengas y la frecuencia con la que los tiene, son factores claves en el diagnóstico de cáncer de ovario.

## ¿Hay pruebas de detección de cáncer de ovario?

No, no hay pruebas de detección para el cáncer de ovario. Sin embargo, el médico puede utilizar las siguientes pruebas si tiene síntomas

- **Los exámenes pélvicos / rectales**  
La prueba de Papanicolaou (PAP) no encuentra el cáncer de ovario. Un examen pélvico / rectal permite a su médico para buscar bultos y otros problemas. Este puede notar si su ovario es más grande de lo que debería ser.
- **Ultrasonido**  
Si se encuentra un bulto u otro problema durante el examen pélvico, el médico puede hacer un ultrasonido. El ultrasonido busca ver si hay un quiste o tumor presente.
- **Prueba de sangre**  
Esta prueba busca una proteína llamada CA-125 en la sangre. A veces las mujeres con cáncer de ovario tienen un alto nivel de CA-125. Sin embargo, esta prueba no es útil debido a que otras condiciones comunes también pueden causar niveles altos de CA-125.

